

Listados de Tareas



CG.02

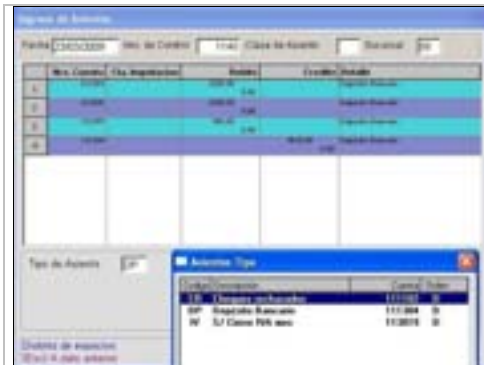


**Contabilidad General Integral
con Imputaciones Operativas y Presupuesto**

LISTADO DE TAREAS

**MSI CONTABILIDAD GENERAL
- CG.02-**

TAREAS GENERALES



1. Asientos

1.1. Ingreso de Asientos.



2. Informes Contables

2.1. Diarios.

2.1.1. Diario de Control
2.2.2. Diario General.

2.2. Mayores.

2.2.1. Consulta de Saldos
2.2.2. Mayor Analítico
2.2.3. Mayor Analítico Diario

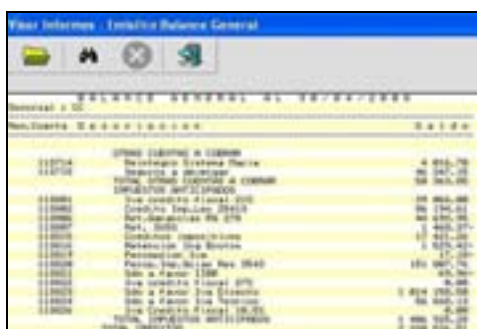
2.3. Balances.

2.3.1. Balance de Sumas y Saldos
2.3.2. Balance General.



2.4. Control y Gestión.

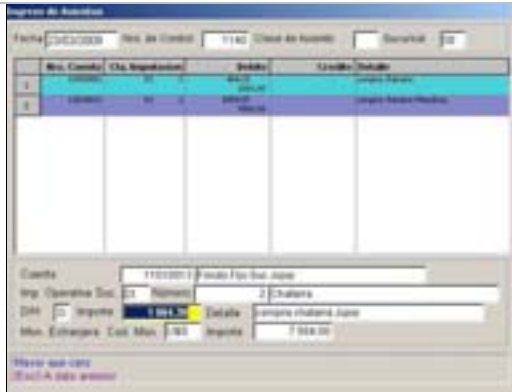
2.4.1. Definir Cuadros Gerenciales.
2.4.2. Informe Cuadros Gerenciales.



3. Ajuste por Inflación

3.1. Ingreso Ajustes Anteriores
3.2. Balance Ajustado.
3.3. Indices de Ajuste.

3.3.1. Definición de Indices.
3.3.2. Informe de Indice.



4. Imputaciones Operativas

- 4.1. Def. Imputaciones Operativas
- 4.2. Informe de Imp. Operativas.
- 4.3. Informe de Movimientos

- 6.3.6. Saldo de Imp. Operativas
- 6.3.7. Informe Analítico
- 6.3.8. Informe Analítico Diario
- 6.3.9. Resumen Imputac. Operativas.



- 4.4. Control y Gestión Imp. Operat.

- 4.4.1. Definición Cuadro Gerencial
- 4.4.2. Informe Cuadros Gerenciales



5. Presupuesto

- 5.1. Definición Plan de Cuentas.
- 5.2. Informe Plan de Cuentas.
- 5.3. Modificación Presupuesto.
- 5.4. Actualización Presupuesto.
- 5.5. Ejecución del Presupuesto.
- 5.6. Cierre de Periodo.
- 5.7. Cumplimiento Presupuesto.



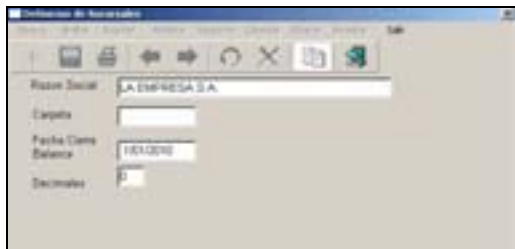
6. Cierres

- 6.1. Cierre de Registración.
- 6.2. Cierre de Periodo.
- 6.3. Cierre de Ejercicio.



9. Utilitarios.

- 9.3. Resguardo Informac. (back up)
- 9.4. Recupero Informac. (back up).
- 9.5. Condiciones de Impresión
- 9.6. Reconstrucción de Archivos
- 9.7. Cambio de Asientos



- 9.8. Definir Empresa.
- 9.9. Cambiar Empresa
- 9.10. Exportaciones

- 7.5.1. Anulación de Asientos
- 7.5.2. Renumeración de Asientos
- 7.5.3. Transporte de Saldos
- 7.5.4. Restauración Periodo Anterior

- 7.8.1. Balance Sumas y Saldos
- 7.8.2. Informe Analítico Imp. Operat

10. Temas de Ayuda



- 10.3. Manual (On-Line)

- 10.3.6. Contenido
- 10.3.7. Índice
- 10.3.8. Imprimir